

Parametry techniczne

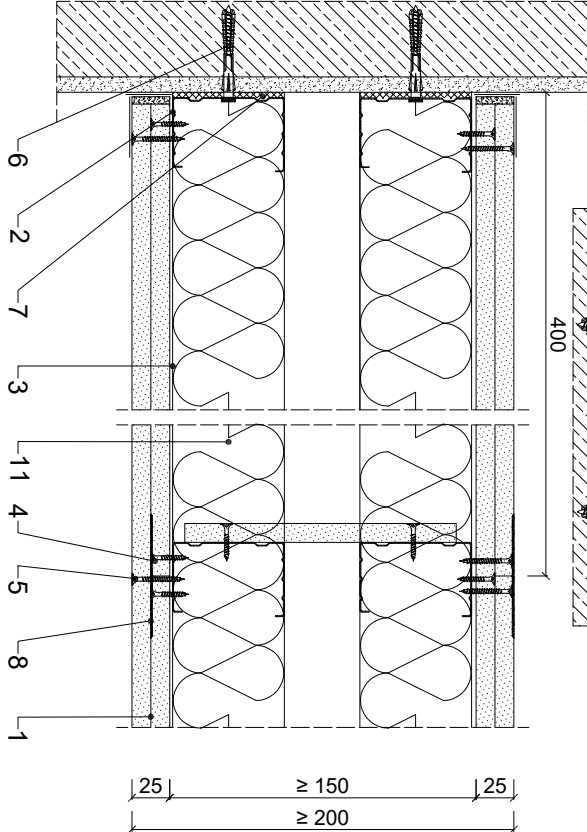
KLASA ODPORNOŚCI OGNIOWEJ EN <sup>1)</sup>	GRUBOŚĆ G	MASA WYSOKOŚĆ <sup>2)</sup>		PŁYTY GIPSOWO-KARTONOWE RIGIPS PRO (4PRO)	RODZAJ PROFILU RIGIPS	WYPEŁNIENIE WEŁNA MINERALNA
	[mm]	M	H			
EI 30 <sup>1)</sup>	od 200	47	6250	gr. 2x12,5 mm typ A lub Hydro typ H2	2xCW/UW 75 ULTRASTIL	Wełna <sup>3)</sup> gr. 75 mm ISOVER lub Polterm Uni
EI 30 <sub>h</sub>						
EI 60 <sup>1)</sup>						
REI 60 <sub>h</sub>	od 200	55	6250	gr. 2x12,5 mm Fire typ F <sup>4)</sup> lub Fire+ Hydro typ DFH2	2xCW/UW 75 ULTRASTIL	Aku-Pyła / Akuplat + lub Polterm Uni
REI 120 <sup>1)</sup>						
REI 120 <sub>h</sub>						

1) Klasa odporności ogniowej na podstawie Krajowej Oceny Technicznej ITB-KOT-2018/0178 wydanej 1. 05.2018 r. dla dowodów wełny mineralnej o gęstości co najmniej 10 kg/m<sup>3</sup> i grubości min. 50 mm.  
2) Schemat działania RIGIPS może być funkcją kolumny i słupów oraz elementów oddzielających przegrodami.  
3) Wełna mineralna ISOVER lub Polterm Uni.  
4) Dla odporności ogniowej EI30 nie wymaga się wypełnienia wełną mineralną.  
5) EI<sub>h</sub> - klasa odporności ogniowej RIGIPS PRO typ DFH2.  
6) EI<sub>h</sub> - klasa odporności ogniowej RIGIPS PRO typ DFH2.  
7) W zakresie odporności ogniowej RIGIPS PRO typ DFH2 i RIGIPS PRO typ DFH2 mogą być stosowane zamiennie z płytami gipsowo-kartonowymi typu A, Hydro typ H2, Fire typ F, Fire+ typ DF lub Fire+ typ DFH2.

Zapotrzebowanie materiałowe na 1m<sup>2</sup>

MATERIAŁ	ZUŻYCIE
1 Płyta gipsowo-kartonowa Rigips PRO (4PRO) typ A, Hydro typ H2, Fire typ F, Fire+ typ DF lub Fire+ Hydro typ DFH2 gr. 12,5 mm	4,10 m <sup>2</sup>
2 Profil Rigips CW 75 ULTRASTIL	5,40 m
3 Profil Rigips UW 75 ULTRASTIL	1,40 m
4 Wkręt Rigips TN 25 co 750 mm	20,00 szt
5 Wkręt Rigips TN 35 co 250 mm	36,00 szt
6 Kołek rozporowy min Ø 6 co max 1000 mm	3,00 szt
7 Taśma uszczelniająca piankowa Rigips szer. 70 mm	2,20 m
8 Masa szpachlowa konstrukcyjna RIGIPS: VARIO, Premium Light, Q1 Zaczyna, SUPER	1,00 kg
9 Taśma spoinowa Rigips	2,80 m
10 Masa szpachlowa wykończeniowa RIGIPS: Premium Light, Promix Finish Plus, Q2-Q3 Kończy, GOTOWA Q2-Q3 Kończy lub SUPER	0,20 kg
11 Wełna mineralna szklana lub skalna np. ISOVER Aku-Pyła / Akuplat + lub Polterm Uni	1,00 m <sup>2</sup>

Należy materiałowe mają charakter poglądowy i nie zawierają opisy



Saint-Gobain Construction Products Polska Sp. z o.o.  
Biuro RIGIPS w Warszawie  
ul. Cyberekyl 9, 02-677 Warszawa  
Biuro Doradztwa Technicznego: 800 163 121  
E-mail: doradcy.techniczny@saint-gobain.com  
rigips.pl  
BDO 000006702

Objekt:			
Lokalizacja:			
Tytuł rysunku:	Ściana działowa Rigips 3.41.0421		
	Klasa odporności ogniowej EI(REI) 30, 60 lub 120		

Data:	Skala:	Nr datatu:	Opracował:
	1:5	3.41.0421	